

Mise à jour des rejets des pièces PR22-PR23-PR24-PR32-PR33-PR34	G	5.10.90
MODIFICATIONS	Indice	Date

TRES IMPORTANT

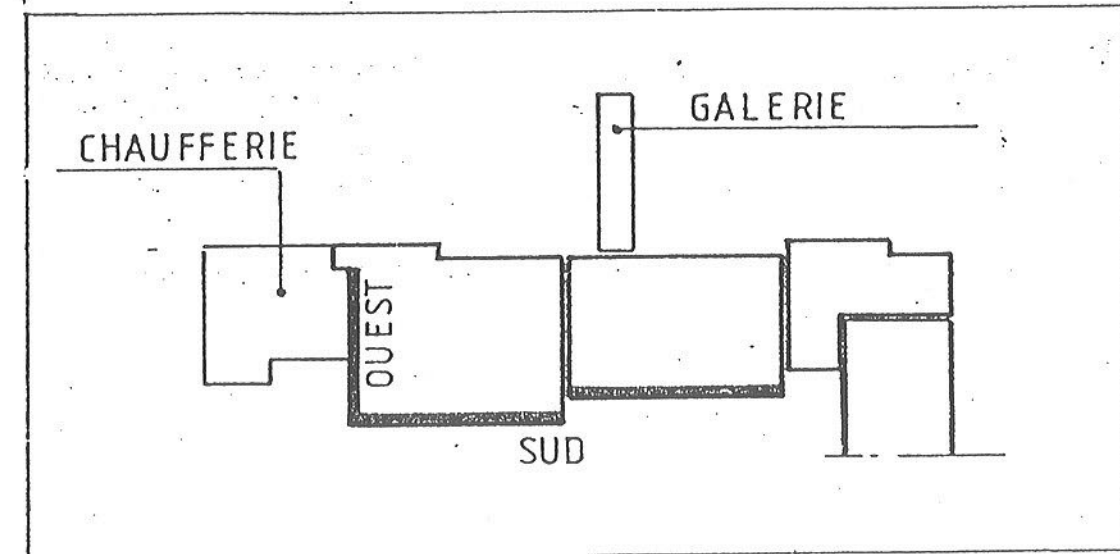
LEGENDE

PAT M24 — Levage

PAT M16 — Fixations provisoires (tire-pouce)

Douilles Ø16 — Fixations définitive

COMPLETE : Douilles, PAT DE LEVAGE etc...	E	19.9.90
COMPLETE Nombre Coupes Parties polies	A	21.8.90
POSITIONNEMENT Rails HALFEN et Parties Polies	C	19.8.90
Mise à jour Générale	B	10.8.90
Mise à jour	A	1.8.90
MODIFICATIONS	Indice	Date
HYPOTHÈSES DE CALCUL (B.A.E.L.)		
STABILITE AU FEU	H	CHARGE PERMANENTE daN/m
SEISME	-	CHARGE VARIABLE daN/m
		BETON Fc 28 = 25 MPa ACIERS HA Fe E 400 HA ø Fe E 235 TS Fe
ARCHITECTE	S.C.P.A. O.RIGAL - C.BARGAS	MAÎTRE D'OUVRAGE FONDATION ST JOSEPH
ENTREPRISE	SOGEA	BUREAU DE CONTROLE SOCOTEC



SETI	EVOLIC Bât D 1 Impasse Paradou La Soude 13009 MARSEILLE Tél. 91 25 12 12 - Télécopie 91 73 66 44		
BUES II bis		AFFAIRE M_792	
HOPITAL St JOSEPH — MARSEILLE		PLAN N°	
Facades SUD et OUEST Elements PREFA. DETAILS — COFFRAGE			1002 ^G
ECHELLES	INGENIEUR A.W.	DESSINATEUR M.H.	DATE 2.7.90
Ce plan est la propriété de SETI Il ne peut être communiqué ou reproduit sans autorisation			

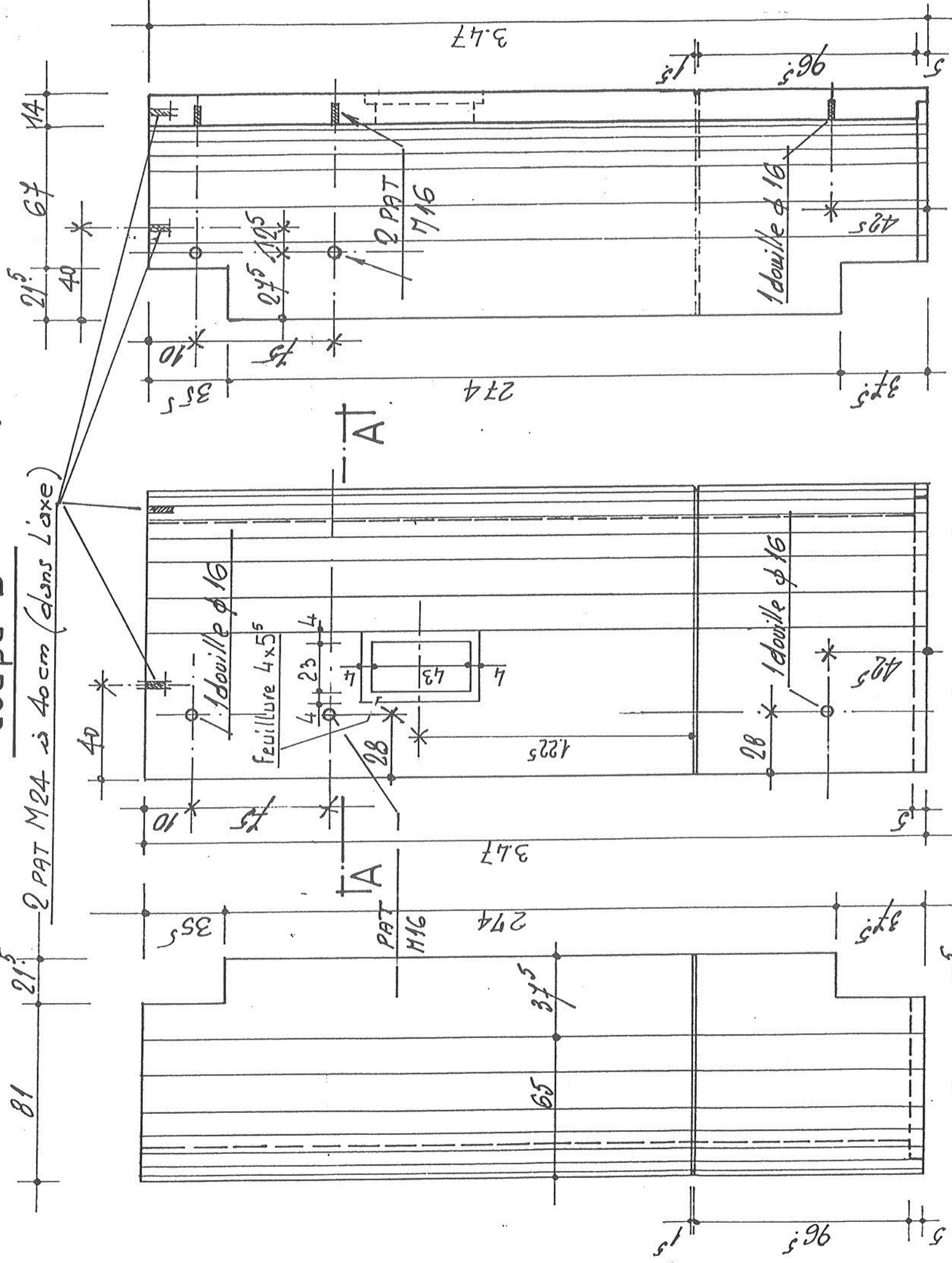
PR 1 n = 11

coupe C

coupe D

coupe B

2 PAT M24 à 40cm (dans L'axe)

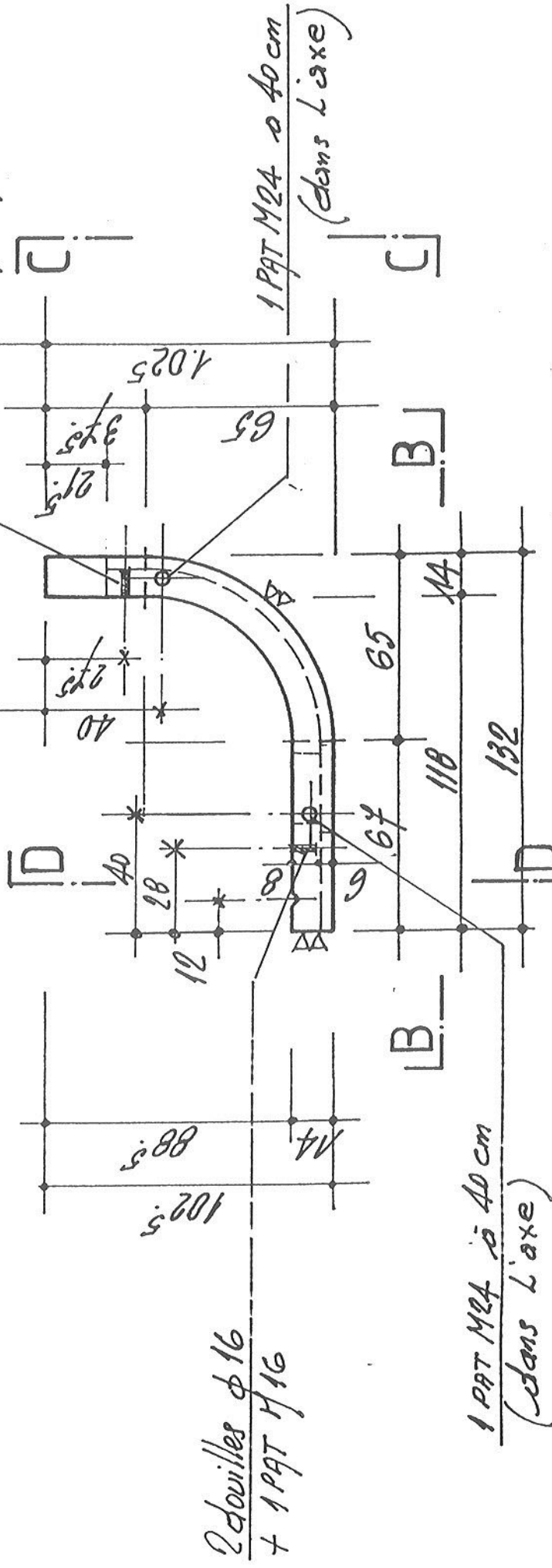


MODIFIE LE 21.9.90

Ajout : Douilles φ16

" : PAT M16 - M24

coupe A



1 PAT M24 à 40 cm (dans L'axe)